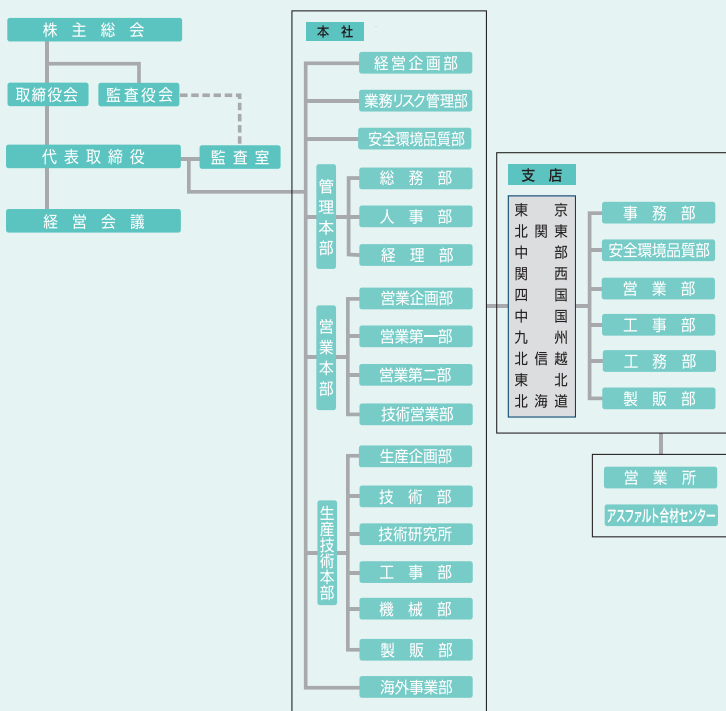
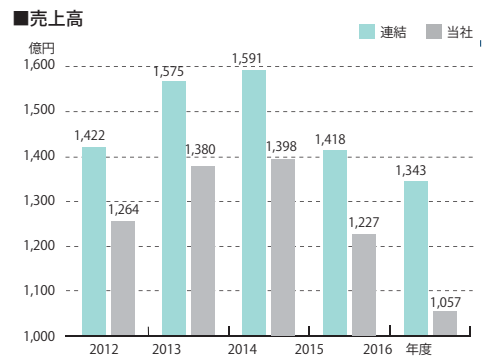


**会社名** 日本道路株式会社  
**設立年月日** 1929年(昭和4年)3月10日  
**資本金** 122億9,026万円  
**従業員数** 1,223名  
**上場市場** 東京証券取引所 市場第1部  
**本社所在地** 東京都港区新橋1-6-5  
**営業拠点** 全国10支店、2統括営業所、50営業所、  
36出張所、31工事事務所、87製造販売拠点  
**海外拠点** タイ、マレーシア、ミャンマー  
**事業内容** 道路建設及び舗装工事  
 一般土木工事 一般建築工事 環境整備工事  
 スポーツ・レジャー施設工事  
 アスファルト合材・乳剤の製造販売  
 産業廃棄物の処理並びに再生製品の販売  
 建設コンサルタント  
 賃貸事業 不動産取引業務  
 建築設計・監理

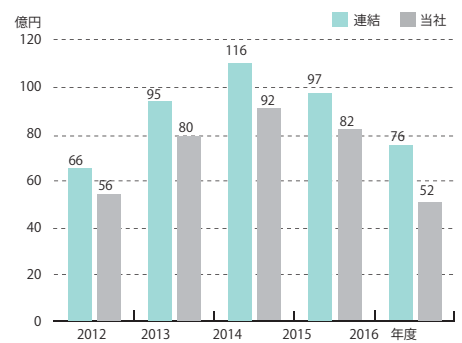
機構図



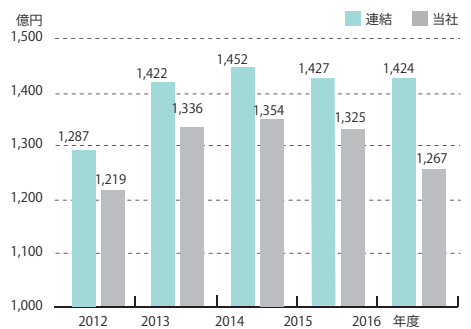
業績主要データ



■経常利益



■総資産



■自己資本比率

