

大田区立雪谷中学校

1年C組2班の皆さん

ようこそ
日本道路(株)へ

1

日本道路の会社概要



従業員数:1,342名

全国12支店, 51営業所, 83工場

グループ会社=15社, 海外2拠点

2

日本道路の事業内容

- 道路建設および舗装工事
- 一般土木工事
- 一般建築工事
- 環境整備工事
- スポーツ・レジャー施設工事
- 舗装材料の製造・販売
- 建設コンサルタント など

3

技術研究所の業務内容

道路舗装技術の研究・開発

- 長持ちする舗装の工法や材料
- 環境改善に寄与する技術
- 福祉に対応した技術 など

4

舗装…って何？

人や車、航空機などの通行が便利のように、その走行路をレンガや石片、アスファルト、セメントなどを用いて保護、強化した人工的構造物。

土木用語大辞典…土木学会



5

舗装…って何？

舗装の「舗」は、店舗の「舗」

舗

- ① みせ、商店
- ② しく、しきならべる

国語辞典

装

- ① よそおう、化粧する
- ② 飾りととのえる

国語辞典

お店のまわりに集まる人が歩きやすいように、便利のように、石などを敷きならべてお化粧したのが「舗装」の語源？

6

いろいろな舗装

舗装の種類 車道舗装 (車が通る道)



7

いろいろな舗装

舗装の種類 歩行者系道路舗装 (人や自転車が通る道)



8

いろいろな舗装

- 舗装の種類 歩行者系道路舗装
(人や自転車が通る道)



9

いろいろな舗装

- 舗装の種類 空港舗装, 港湾舗装



10

いろいろな舗装

- 舗装の種類 スポーツ施設舗装
(人が運動する場所など)

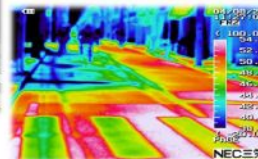


11

いろいろな舗装

- 舗装の種類 都市の温度を下げる舗装

遮熱性舗装と保水性舗装



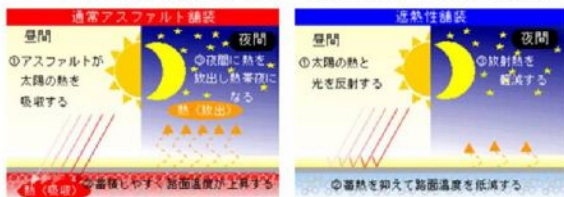
12

いろいろな舗装

舗装の種類 都市の温度を下げる舗装

<遮熱性舗装>

舗装表面に遮熱コートし、太陽光の赤外線を反射、路面温度上昇を抑制し、さらに夜間の放熱量を減らす舗装



13

いろいろな舗装

舗装の種類 都市の温度を下げる舗装

<保水性舗装>

舗装内に保水された水分が蒸発することで、水の気化熱により路面温度の上昇を抑制する機能を有した舗装



14

いろいろな舗装

舗装の種類 水はねのない舗装

<排水性舗装>

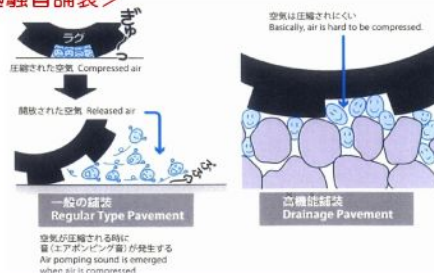


15

いろいろな舗装

舗装の種類 音の静かな舗装

<低騒音舗装>



16

アスファルト舗装をつくる(施工)



17

アスファルト舗装をつくる(施工)

<施工の順序>

- ①路盤の施工
- ②プライムコート(アスファルト乳剤)の散布
- ③基層の施工
- ④タックコート(アスファルト乳剤)の散布
- ⑤表層の施工



18

アスファルト舗装をつくる機械



19

技術研究所にある試験機

ジャイロトリ・コンパクタ



舗装をつくりやすい材料
かどうかを確認します

20

技術研究所にある試験機



舗装がこわれにくいかどうかを実験します

21

技術研究所にある試験機

水浸ホイール
トラッキング
試験機



水はねのない舗装や音の静かな舗装が、水に
強いかどうかを実験します

22

技術研究所にある試験機



タイヤチェーンの走行でこわれ
ないかどうかを調べます

23

技術研究所にある試験機

ホイールトラッキング
試験機

車の走行でわだち
(凸凹)ができないか
どうかを調べます



24

Q&A

Q: この仕事につくきっかけになったことは？

車で旅行することが好き



自然と**道路**に興味を持つようになった



25

Q&A

Q: この仕事につくきっかけになったことは？

高速道路の現場見学



造ったものが地図に残る仕事に興味を持った



26

Q&A

Q: 仕事をして「やりがい」を感じる時は？

・開発した技術が全国各地に普及したとき

・古い道路を新しくして、
近所の**住民に感謝され**
たとき



27

Q&A

Q: 仕事で一番苦勞することは？

- ・作業員さんとのコミュニケーション
- ・地域住民への安全対策
- ・天気



28

Q&A

Q: 会社での一番の実績は？

第二東名舗装工事

施工延長: 約45km

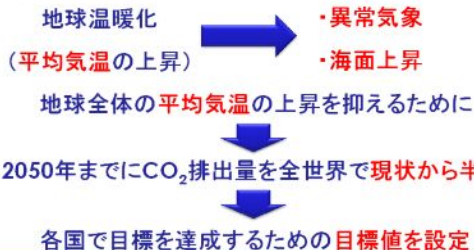


「フリーター、家を買う。」
のドラマ撮影に協力！！

29

Q&A

Q: 重油使用量またはCO₂排出量の削減の
目標値の決め方は？



30

Q&A

各国のCO₂排出量削減の目標値

国名	目標値	対象としている年
日本	25%	1990年
アメリカ	17%	2005年
ロシア	20~25%	1990年
EU	20~30%	1990年
オーストラリア	25%	2005年
インド	20~25%	2005年

31

Q&A

Q: この会社でエコに貢献

「間伐体験交流会」
ゆずはらまち
高知県梶原町と協力して森林の

高知県梶原町



My著作り



丸太いす



チェンソー体験

間伐: 森から弱っている木を抜き、森の中を明るく保ち、
木を真っ直ぐ育てる為に必要な作業

32

Q:この会社でエコに貢献していることは?

- ・クールビズ
- ・社内のエアコンの設定温度
(夏:28℃、冬:20℃)
- ・アイドリングストップの実施
- ・低騒音、排出ガス対策型の機械
- ・材料のリサイクル

**社会貢献活動**

- ・各周辺地域での清掃活動
- ・小学校へ交通安全グッズ寄贈
- ・献血活動
- ・宮崎口蹄疫被害に義援金
- ・AEDの普及
- ・エコキャップ運動

